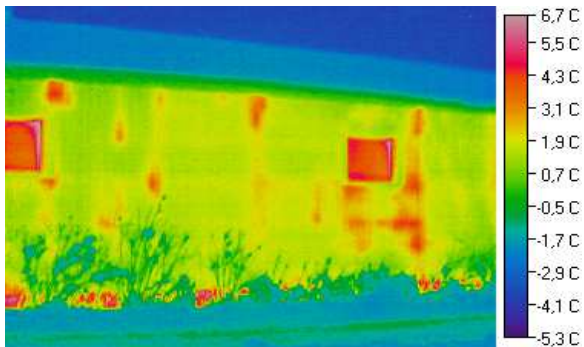


„Energieschwachstellen“ mit der Wärmebildkamera sichtbar machen !

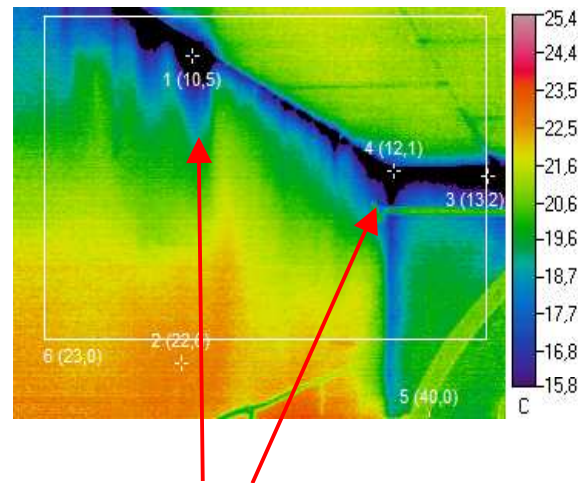
Der Beratungsring Osnabrück bietet seit dem Winter 2009/2010 den Service an, mittels einer Wärmebildkamera Schwachstellen in Stallungen und Wohngebäuden sichtbar zu machen. Die Wärmebildkamera ist sehr flexibel einsetzbar. Die folgenden Bilder zeigen nur einige Beispiele:

Beispiel 1: Defekte Isolierung einer Stallaußenwand mit Trapezblechverkleidung

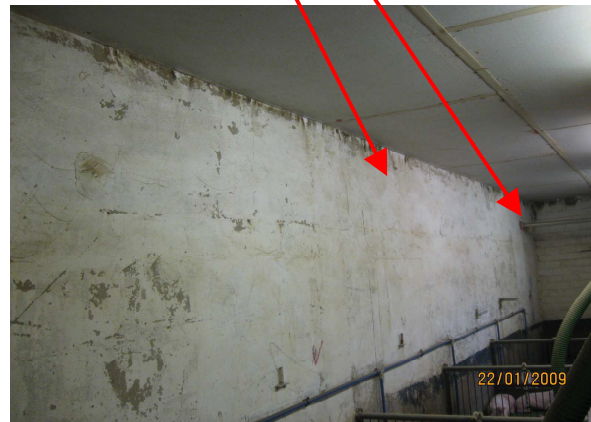


Hier ist die Mineralwolle an einigen Stellen nicht mehr intakt und die Fenster bilden einen weiteren Schwachpunkt.

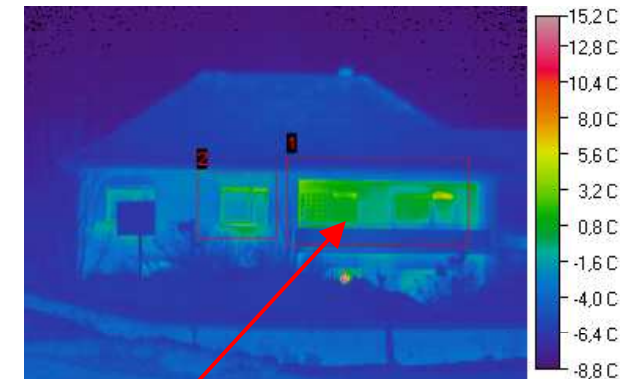
Beispiel 2: Deckenisolierung zur Wand nicht dicht



Die Isolierung ist nicht gegen die Wand abgedichtet, so dass kalte Luft mit ca. 10 °C in ein Ferkelabteil fällt. In der Stallecke zieht die Kaltluft sogar bis in den Tierbereich herunter

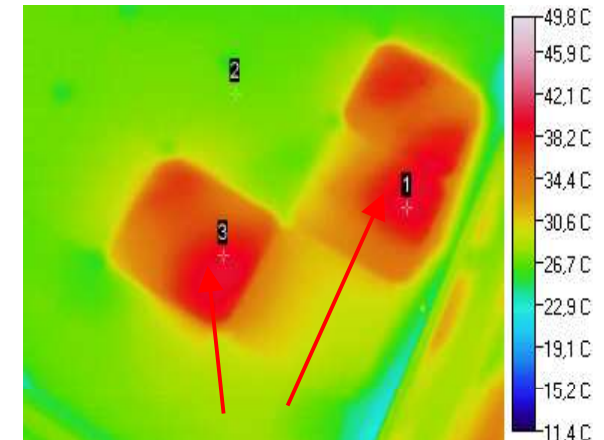


Beispiel 3: Balkonnische eines Wohnhauses



Die zurückgesetzte Wand der Balkonnische ist deutlich schlechter gedämmt als die Außenwand.

Beispiel 4: PV-Anlage



3 Waver auf einer Platte sind deutlich wärmer als die umliegenden, das weist auf ein defektes Modul hin.

Sprechen Sie uns an, wenn wir Ihr Stallgebäude oder Ihr Wohnhaus mit der Wärmebildkamera ablichten sollen. Für eine Messung eines Gebäudes von außen muss die Außentemperatur unter 0 °C liegen. Die Räume sollten mind. 12 Stunden vor der Messung auf normale ca. 20° C aufgeheizt werden.

Sollen Stallgebäude von Innen gemessen werden, so muss die Außentemperatur deutlich unter der Innentemperatur liegen (z.B. im Stall 20 °C, Außentemperatur max. 10 °C).

Sie erhalten von uns ein ausführliches Protokoll mit den Wärmebildern und den dazugehörigen Echtbildern.

Neben dem Einsatz der Wärmebildkamera bieten wir zur Stallklimamessung auch

- Ausnebelungen,
- Luftgeschwindigkeits- und Temperaturmessungen,
- die Einstellung und Überprüfung der Lüftungsanlage an.

Beratungsring Osnabrück e.V.

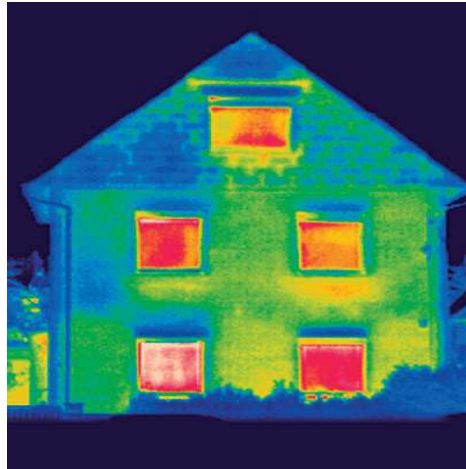
**Am Schölerberg 7
49082 Osnabrück**

Tel.: 0541 / 56008-160

Fax: 0541 / 56008-112

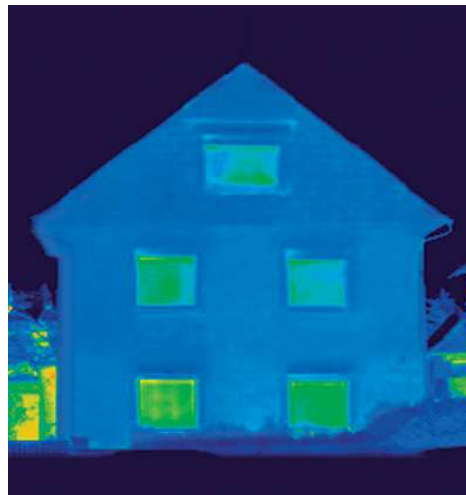
e-mail: beratungsring-os@br-os.de

www.beratungsring-os.de



vor der Sanierung

Ablichtung eines Wohnhauses vor und nach einer Sanierungsmaßnahme.



nach der Sanierung

**Beratungsring
Osnabrück**



**Energie-Lecks aufdecken
Energiekosten senken**

**Wir helfen Ihnen dabei
durch den Einsatz der
Wärmebildkamera**



Folgende Einsatzbereiche sind möglich:

- Fehler- und Schwachstellensuche in Stallgebäuden (Heizung, Lüftung etc.)
- Aufdeckung von Baumängeln auch bei Neubauten
- Energie-Lecks in Wohngebäuden (Fenster, Türen etc.) sichtbar machen
- Fehlersuche bei technischen Anlagen
- Überprüfung von Photovoltaikanlagen im Hinblick auf die Temperatur der Module bzw. der einzelnen Waver (vornehmlich Dickschichtmodule)